

PS/2プラグ用 For PS/2 plug

引張り強度 Tension trength ☆~☆

# I/O ロック PS/2

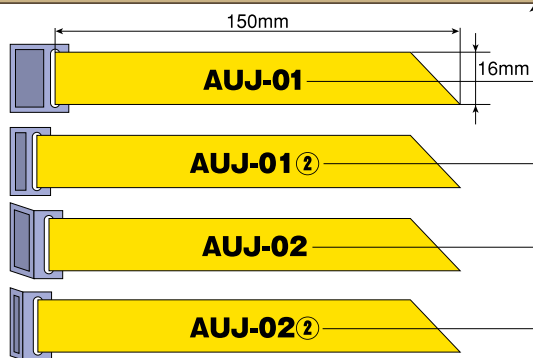
I/O  
LOCK  
PS/2



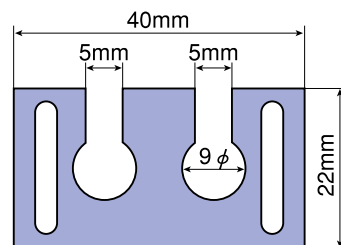
I/Oロック・PS2は、固定具（樹脂）付面ファスナーとPS2を引掛ける樹脂のプレートで構成されています。  
I/O Lock PS/2 consists of hook-loop fastener with resin clamp and resin fixing plate to hook Hook PS/2.

## ■型式 Model

APS-01+AUJ-□□□□

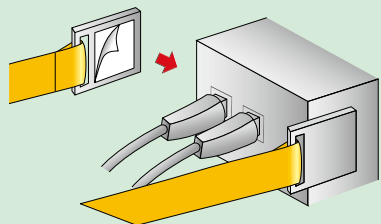


## ■寸法図 Dimensions

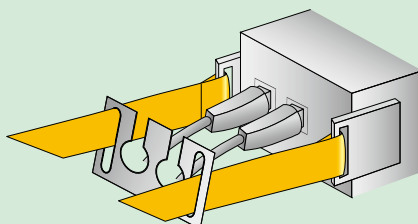


寸法公差 size tolerance ±3mm

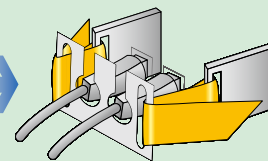
## ◆取り付け方法 Attachment method



①ベルトに付いたプレートの剥離紙をはがし、機器に取り付けます。  
Peel off the cover paper of the double-face tape and attach to the device.



②PS2コネクタを機器に差し込んだ後、引っ掛けプレートに面ファスナーを通します。  
After insert PS/2 connector into the device, and install the hooked plate, and insert fastener into the slit.



③面ファスナーを折り返し、しっかり合わせます。  
Fold back the fastener and joint them to fix.



強靱な粘着剤を使用しておりますが、ホコリには弱く剥がれる原因になりますので、必ず装着側の貼る個所は、ホコリを取り除いてから貼り付け作業を行ってください。  
We are using special strong adhesive agent, but these is some possibility to be removed by dust. Please make sure to clean up the surface of device when you proceed attachment.